

## Recomendaciones:

Para contribuir a la permanencia del ritmo sinusal, debe evitar la ingesta de alcohol o excitantes (café, tabaco, té, etc.) durante las semanas siguientes a la cardioversión. Ha de saber que su arritmia puede volver a repetirse; por tanto, es conveniente evitar las causas que la puedan precipitar.



No debe conducir vehículos o manejar maquinaria potencialmente peligrosa, al menos durante las seis horas posteriores a la realización del procedimiento, ya que se realizó con sedación profunda.



## NO OLVIDE QUE

El personal de Enfermería de la Unidad de Arritmias le proporcionará toda la información y atención que necesite sobre esta prueba en el servicio o bien llamando teléfono 951032108 de Lunes a Viernes en horario de 9h. a 14h.



070208

Documento aprobado por la Comisión  
Técnica de Educación para la Salud

Comisión  
Málaga  
EpS  
Hospital Virgen de la Victoria



Servicio Andaluz de Salud  
CONSEJERÍA DE SALUD  
HOSPITAL UNIVERSITARIO VIRGEN DE LA VICTORIA

Andalucía  
al máximo



Servicio Andaluz de Salud  
CONSEJERÍA DE SALUD  
HOSPITAL UNIVERSITARIO VIRGEN DE LA VICTORIA

Andalucía  
al máximo



# Recomendaciones de enfermería tras la realización de una cardioversión

Equipo de Enfermería de la Unidad de  
Arritmias.  
Hospital Universitario Virgen de la Victoria de  
Málaga

Comisión  
Málaga  
EpS  
Hospital Virgen de la Victoria

## RECOMENDACIONES PARA PACIENTE/FAMILIA DESPUÉS DE REALIZADA UNA CARADIOVERSIÓN

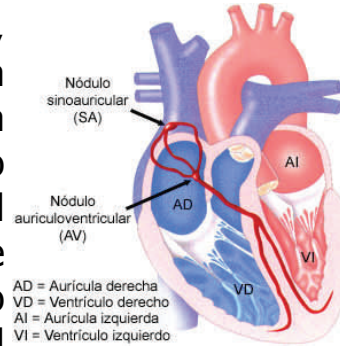


El equipo de Enfermería de la Unidad de Arritmias del Hospital Universitario Virgen de la Victoria de Málaga, le propone las siguientes recomendaciones y consejos para después de una cardioversión eléctrica.



## Procedimiento:

Una cardioversión eléctrica es un procedimiento mediante el cual a un paciente con una arritmia auricular, se le suministra una descarga eléctrica de alto voltaje, con el objetivo de restaurar el ritmo cardíaco normal (ritmo sinusal).



Este procedimiento se realiza con sedación profunda.

La descarga se realiza mediante dos electrodos aplicados sobre el tórax, con lo cual y a resultas de ello, quedarán dos zonas enrojecidas en la piel.

## Cuidados:

Se producen lesiones que son quemaduras de primer grado, semejantes a las producidas por el sol en un día de playa; por tanto sus cuidados son semejantes. Las molestias le pueden durar un par de días y usted puede aplicarse en la zona una crema hidratante que le aliviarán las molestias.



Ha de visitar a su cardiólogo después de la cardioversión. Salvo que le digamos lo contrario, debe seguir con el mismo tratamiento, hasta pasar la revisión en la consulta de su cardiólogo.

